



KOCAELİ G22-b-15-d

G22-b-15-g

4 536 824.31

ONAY

Kocaeli Bölgesinde Devredilmiş
Tarihi Olarak Fotogrametrik Yöntemle
Haritalanmış Kocaeli İliçe 1/5000
Çizelge Sayısı Haritası Harita 2384
Şehir İmar Kanununa 7'nin İstisnasına
Göre İncelenmiş ve Onay.

15.05.2008

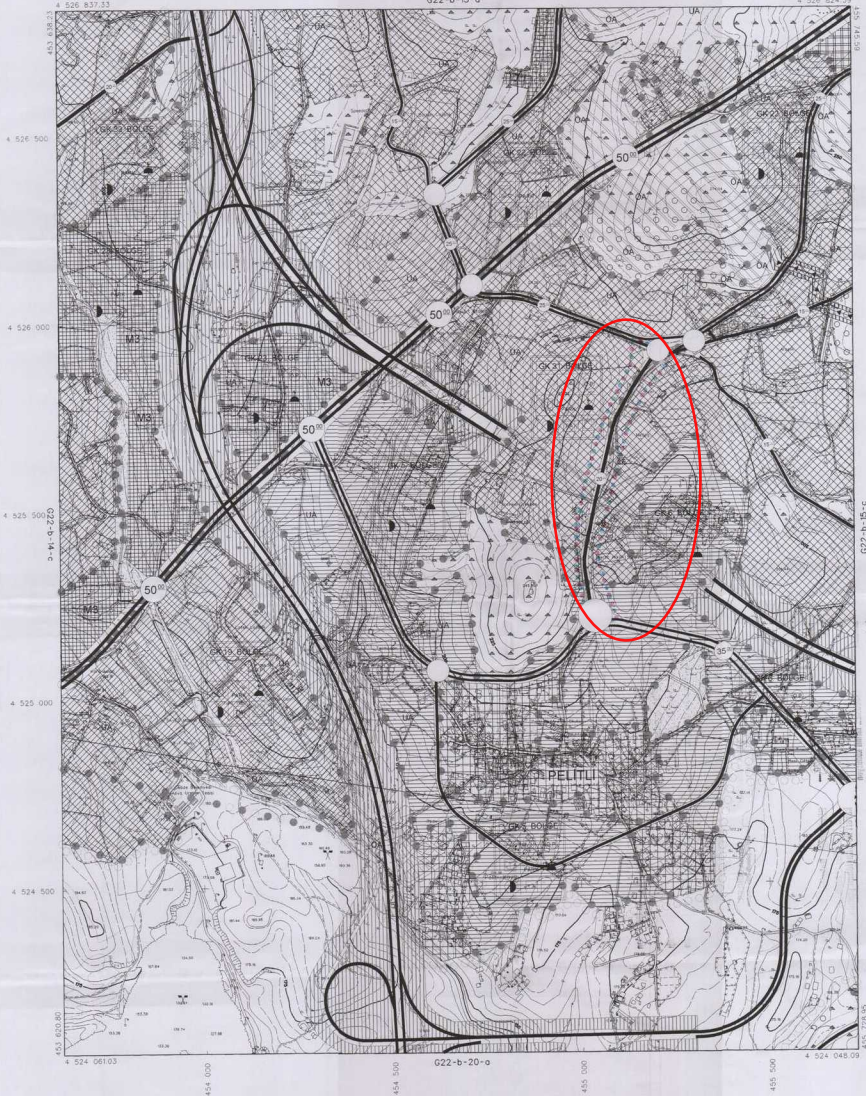


G22-b-15-c

Harita Ölçeği: 1/5000

Çizim Ölçeği: 1/5000

4 524 048.09



4 526 500

4 526 000

4 525 500

4 525 000

4 524 500

4 524 000

1:5000

Harita 2005 Türkiye Harita Fotogrametrisi Dairesi Başkanlığı
Yapım Yılı: ANA-HEMET Makina Sanayi ve Ticaret A.Ş.
Mimarlık İnşaat Sanayi Ticaret Ltd. Şti.

Proje Mühendisi
Harita Mühendisi
Proje Mühendisi
Harita Mühendisi

KONTROL
İmza
Harita Mühendisi
Harita Mühendisi
Harita Mühendisi

KOCAELİ - G22-b-15-d